

### Wie Sie uns erreichen

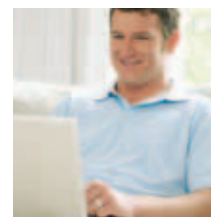
#### Von A81

- A81 Richtung Singen / Ausfahrt Singen-Mühlhausen Ehingen
- links halten / Abfahrt Singen nehmen
- gerade aus; der Hauptstraße folgen
- das Hotel ist auf der rechten Seite neben dem Rathaus

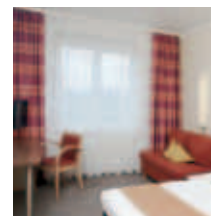
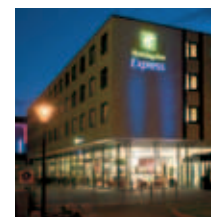
#### Von Zürich Flughafen

- A51 Richtung A1 Bern / Saint Gallen
- Ausfahrt Zürich Nord / links auf A1/A4/E41/E60 Richtung Zürich City
- rechts halten auf A4/ E 41
- weiter B 34
- im Kreisverkehr zweite Ausfahrt Hilzingen – Richtung Waldshut Tiengen

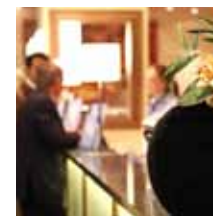
**In ganz Deutschland gut tagen – mit Holiday Inn Express.  
Alle Hotels bieten Konferenzräume mit Tageslicht.**



einfach



frisch



## Der Platz für Ihre Tagung!

Holiday Inn Express bietet Ihnen einen ebenso unkomplizierten wie effizienten Meeting-Service.

Einfache Planung, komfortable Meetingräume, viele praktische Einrichtungsdetails, so werden kleinere Meetings oder Trainings zum großen Erfolg.

### Holiday Inn Express Singen

Am Schlossgarten 5, 78224 Singen, Germany

T: +49 (0) 7731 912 98 0 | F: +49 (0) 7731 912 98 10

E: info@express-singen.de | www.express-singen.de



### Hotelausstattung

- 90 modern eingerichtete Zimmer auf 3 Etagen
- kostenfreies, erweitertes kontinentales Frühstücksbuffet
- Konferenzraum mit Tageslicht für bis zu 30 Personen
- Unsere Rezeption ist 24 Stunden besetzt
- Hotelbar „Windows“
- Business Corner in der Lobby
- Tiefgarage/Hotelparkplatz (kostenpflichtig)
- Priority Club: Kostenfreies Kundenbindungsprogramm mit vielen Vorteilen
- Business Club



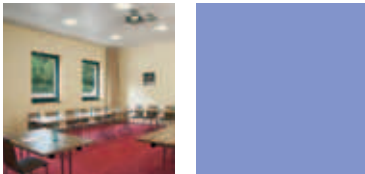
### Zimmerausstattung

- Erfrischendes modernes Design
- Belebende Power Dusche
- alle Zimmer sind klimatisiert
- kostenfreie Tee- und Kaffeezubereitungsmöglichkeiten
- Haartrockner
- Schreibtisch mit Telefon und High Speed Internet
- Flat Screen TV
- 1 leicht zu erreichendes und geräumiges behindertengerechtes Zimmer



### Konferenzausstattung

- Moderner, klimatisierter Konferenzraum ideal für Meetings und Präsentationen
- Konferenzraum mit Tageslicht
- Standardtechnik ist im Preis enthalten (Flip-Chart, Moderatorenkoffer, Beamer und Pinnwand)
- Mittagsbuffets und Snacks können auf Anfrage arrangiert werden
- W-Lan kostenfrei



### Lage und Entfernung

- Mainau: 30 km
- Reichenau: 30 km
- Konstanz ( Bodensee): 30 km
- Schaffhausen: 20 km
- Zürich Flughafen: 70 km
- Stuttgart Flughafen: 150 km



### Tagungspauschale\*

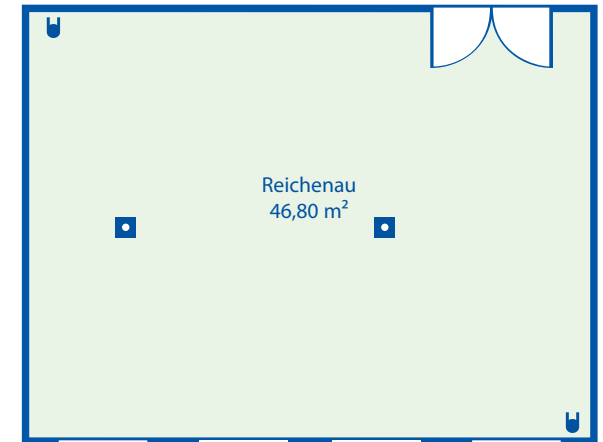
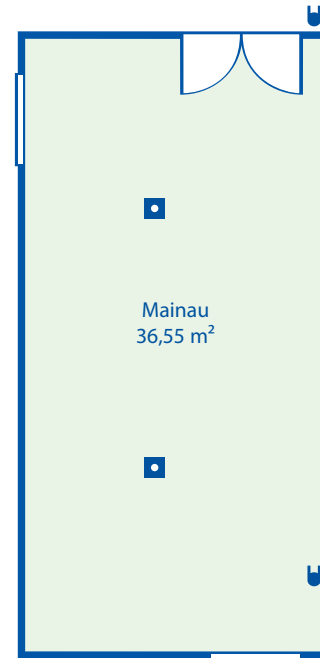
- Tagungsraum
- 2 Kaffeepausen nach Wahl
- Mineralwasser „unlimited“ im Tagungsraum
- Traubenzucker oder Gummibärchen
- Flipchart, Beamer, Pinnwand
- Schreib-Set und Moderationskoffer
- Tagungsbetreuung



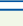
### Basis-Tagungspauschale für 29,- € pro Person

Gerne unterbreiten wir Ihnen auch individuelle Angebote  
 \* gültig ab 10 Teilnehmer

Veranstaltungsraum	Fläche	Theater	Parlament	Block	U-Form	Maße	Höhe	Türgröße	Tageslicht	Etage
Mainau	36,55 m <sup>2</sup>	16	16	20	10	12 x 6	2,4	2,4 x 1,5	ja	EG
Reichenau	46,80 m <sup>2</sup>	20	20	30	24	12 x 6	2,4	2,4 x 1,5	ja	EG

Alle Angaben in Meter.



-  Steckdose
-  W-Lan
-  Highspeed Internet
-  Fenster

